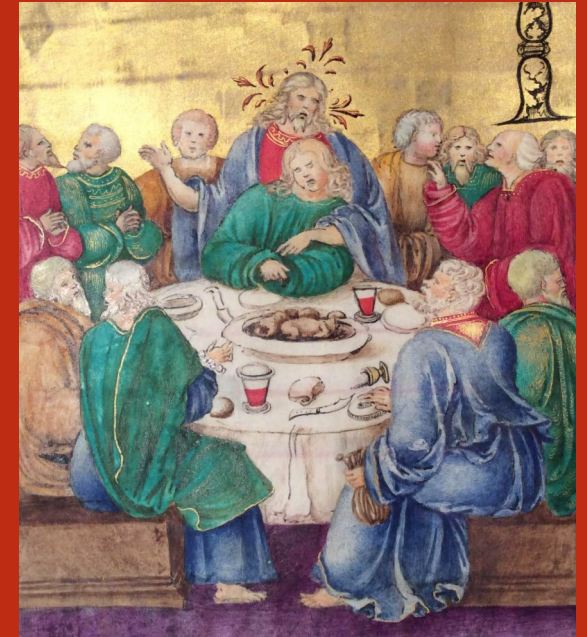


## A TAVOLA!

Mense imbandite e mense  
frugali a Lodi in età moderna  
(sec. XVI-XVIII)



Accesso libero e gratuito.

Archivio storico comunale di Lodi  
0371.409841  
archivistoricolodi@comune.lodi.it

Archivio storico diocesano di Lodi  
0371.948160  
archivio@diocesi.lodi.it

A CARTE SCOPERTE 2016

Domenica 9 ottobre 2016  
Ore 16,30

Palazzo vescovile  
Via Cavour, 31 - Lodi

IL LODIGIANO E I SUOI TESORI  
DOMENICA DI CARTA

## L'INIZIATIVA

*A carte scoperte* è un'iniziativa nata dalla collaborazione tra l'Archivio storico comunale e l'Archivio storico diocesano di Lodi, che ha l'obiettivo di valorizzare i fondi documentari conservati.

Si caratterizza per l'attenzione alle fonti di ricerca utili alla ricostruzione storica di vicende, istituti, biografie, condizioni sociali.

L'edizione di quest'anno è inserita nell'evento *Domenica di carta*, promosso dal ministero dei beni e delle attività culturali e del turismo, sostenuto dalle politiche culturali della provincia di Lodi.

## PROGRAMMA

### *Saluti istituzionali*

#### *Paola Venturelli*

Studiosa di storia delle arti sontuarie e del collezionismo

PhD, Università di Parma

Membro SISCA

#### *Mense nobili. Lo spettacolo del potere*

Apparati e corredo delle tavole dei Principi

#### *Presentazione dell'esposizione*

a cura di Maria Grazia Casali, Martina Pezzoni, Sara Fava.

## ESPOSIZIONE DOCUMENTARIA

I documenti, suddivisi in un percorso di tre sezioni, sono stati selezionati secondo il rapporto tra cibo e status sociale. Sono prese in esame le mense frugali, quelle religiose, e anche le grida sul sale, secondo una chiave di lettura che collega l'alimentazione e i suoi rituali alla specifica condizione di vita, alla regola, all'infrazione e trasgressione delle leggi.

#### *Le tavole siano di legno semplici*

La mensa delle monache: regole e violazione

#### *Delli nominati delinquenti in materia de' sali*

Disciplina e trasgressioni sul commercio del sale

#### *Sei tondi di majolica, uno rotto*

Dispense contadine tra lusso e povertà