

CENTRO DI DIRITTO ALLA SALUTE
CARITAS DIOCESANA DI LODI

RELAZIONE DI ATTIVITÀ DEL SEMESTRE 1/1/2014 - 30/6/2014

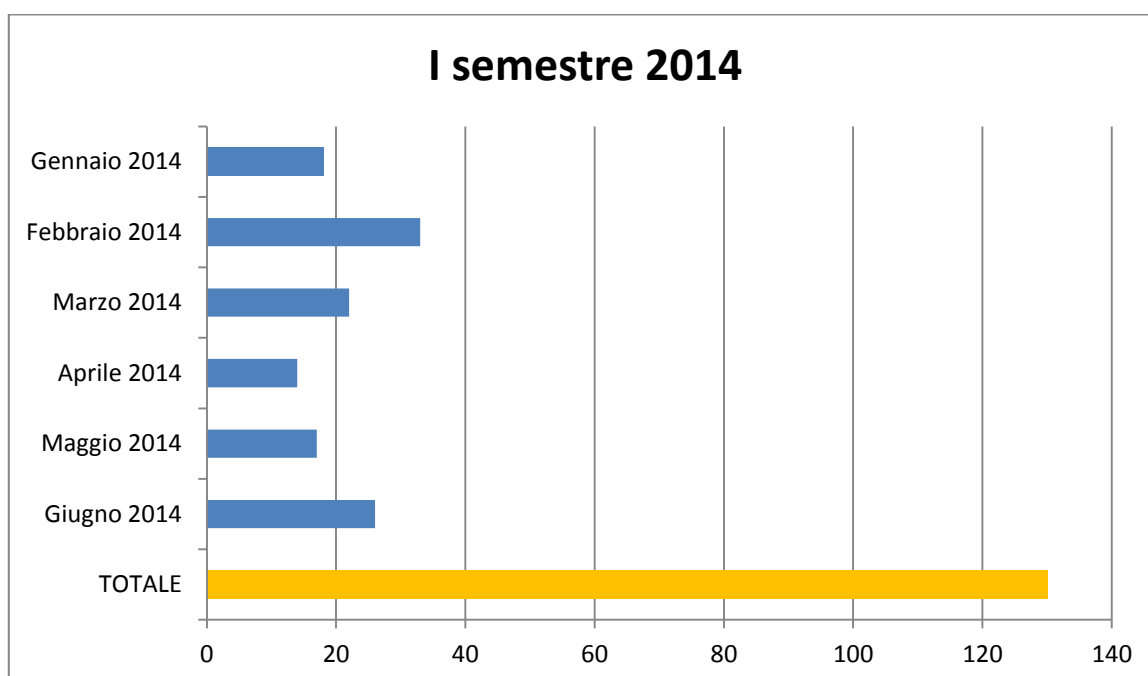
Nel periodo di riferimento il CDS ha erogato 130 visite, di cui 64 per pazienti uomini e 66 per donne.

I pazienti visitati sono stati 47, di cui 21 uomini e 26 donne.



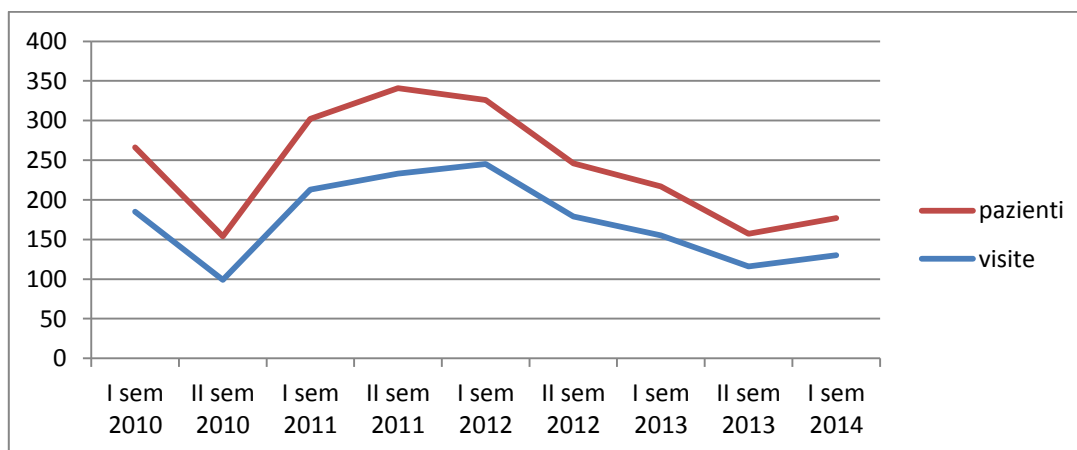
La distribuzione delle visite nei mesi del periodo di riferimento è stata la seguente:

Gennaio 2014	18
Febbraio 2014	33
Marzo 2014	22
Aprile 2014	14
Maggio 2014	17
Giugno 2014	26
Totale	130



È stata eseguita una comparazione delle prestazioni erogate e dei pazienti assistiti negli ultimi 9 semestri di attività ed è stato calcolato il numero medio di visite eseguite da ogni paziente:

	I sem. 2010	II sem. 2010	I sem. 2011	II sem. 2011	I sem. 2012	II sem. 2012	I sem. 2013	II sem. 2013	I sem. 2014
Visite	185	99	213	233	245	179	152	116	130
Pazienti	81	55	89	108	81	67	62	41	47
N. vis/pz	2,3	1,8	2,4	2,2	3,0	2,7	2,5	2,8	2,8

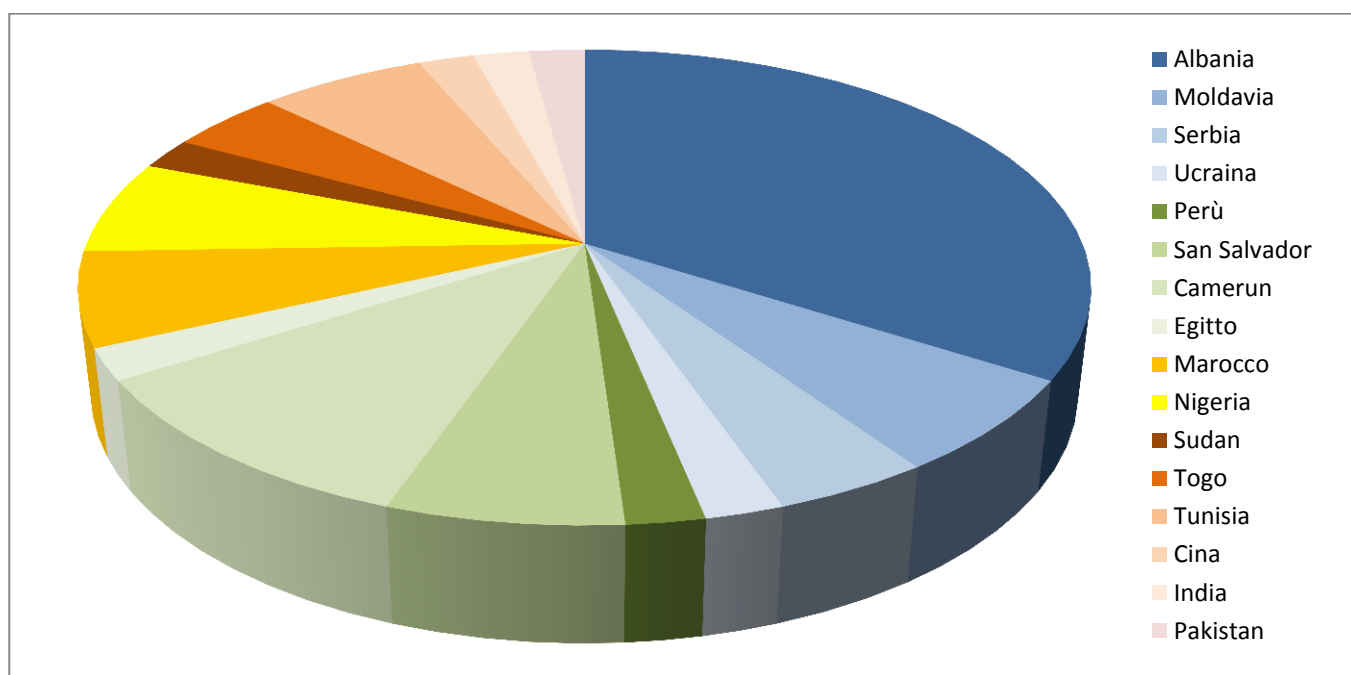


Visite erogate e pazienti assistiti dall'1/1/2010 all'1/6/2014.

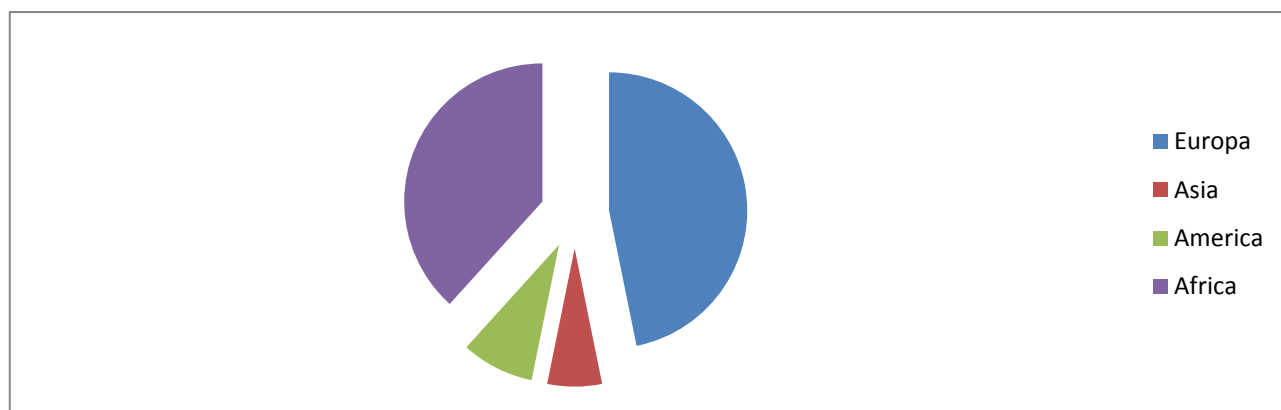
La provenienza geografica dei pazienti che hanno afferto al CDS è riportata nella tabella sottostante, che mostra il numero di visite erogate dall'ambulatorio e il numero dei pazienti afferti:

	VISITE	Uomini	Donne		PAZIENTI
EUROPA	54	20	34		22
Albania	45	18	27		16
Moldavia	5	0	5		3
Serbia	3	2	1		2
Ucraina	1	0	1		1
AFRICA	61	40	21		18
Camerun	14	10	4		5
Egitto	13	0	13		1
Marocco	6	5	1		3
Nigeria	6	4	2		3
Sudan	1	0	1		1
Togo	8	8	0		2
Tunisia	13	13	0		3
AMERICA	12	2	10		4
Perù	5	0	5		1
San Salvador	7	2	5		3
ASIA	3	2	1		3
Cina	1	0	1		1
India	1	1	0		1
Pakistan	1	1	0		1
TOTALE	130	60	56		47

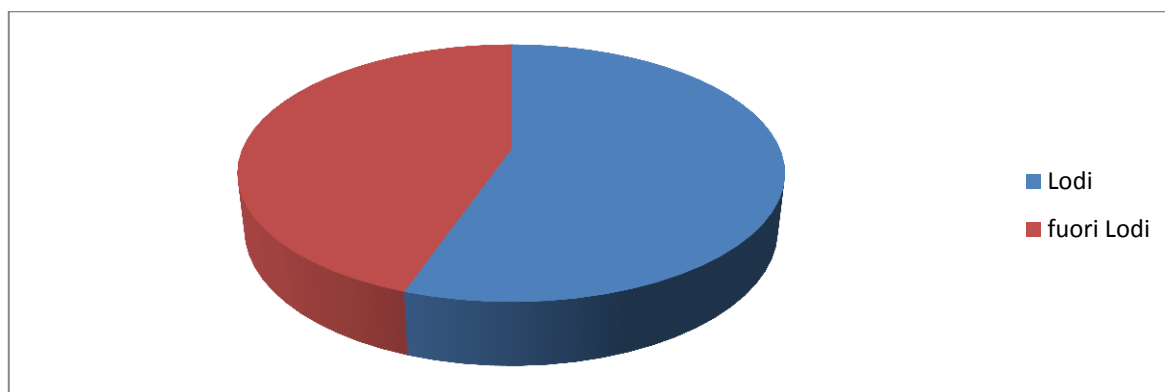
Paesi di provenienza



Continenti di provenienza

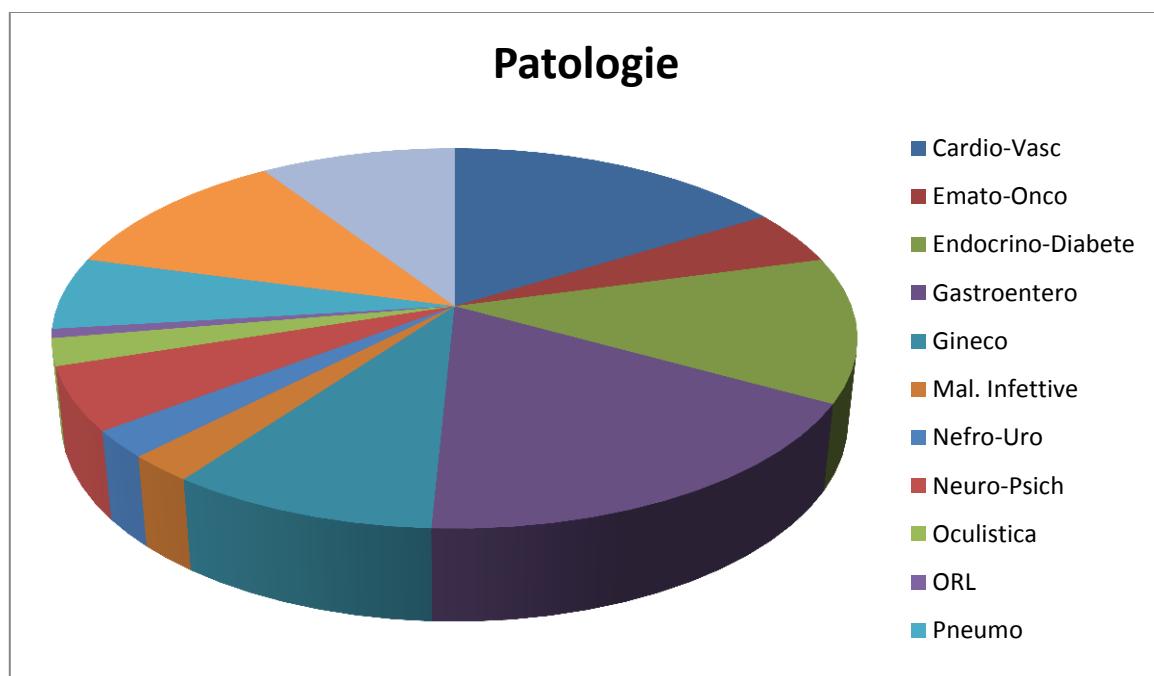


La residenza in Italia dei pazienti che hanno fatto riferimento è la seguente: 26 da Lodi, 21 da fuori Lodi.



Le patologie che hanno motivato le visite sono riportate nella tabella sottostante.

PATOLOGIA	totale	uomini	donne
Cardio-vascolare	21	15	6
Ematologica-oncologica	6	0	6
Endocrino-metabolica e diabete mellito	16	12	4
Gastroenterologica	23	9	14
Ginecologica	12	0	12
Malattie infettive	3	0	3
Nefrologica-urologica	3	2	1
Neurologica-psichiatrica	7	6	1
Oculistica	3	1	2
Otorinolaringoiatrica	1	0	1
Pneumologica	8	8	0
Reumatologica-ortopedica	15	3	12
Cause varie	12	8	4
Totale	116	60	56

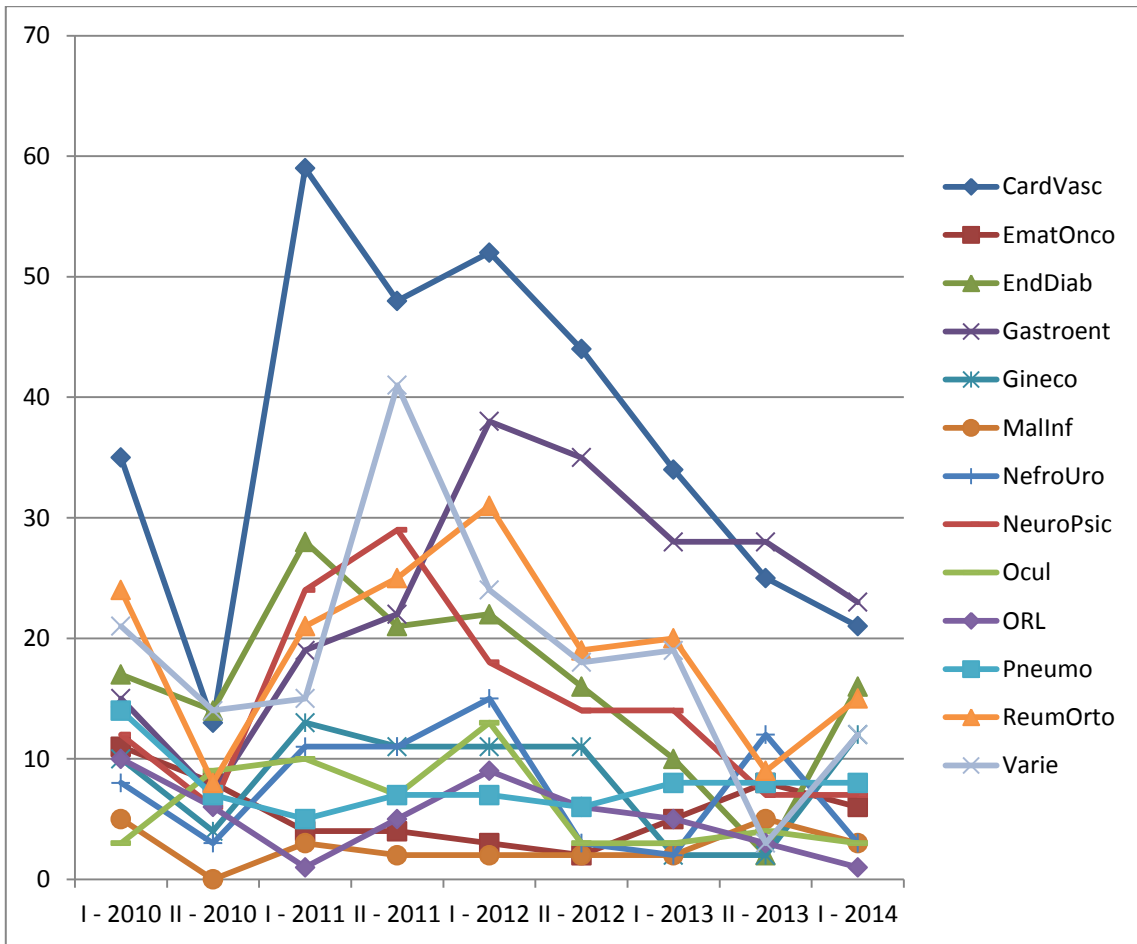


A titolo di esempio si riporta la distribuzione per causa di accesso al CDS del gruppo nazionale più numeroso, quello albanese.

Pazienti dell'ALBANIA	totale
Cardio-vascolare	10
Ematologica-oncologica	5
Endocrino-metabolica e diabete mellito	2
Gastro-enterologica	6
Ginecologica	6
Malattie infettive	0
Nefrologica-urologica	1
Neurologica-psichiatrica	5
Oculistica	1
Otorinolaringoiatrica	0
Pneumologica	1
Reumatologica-ortopedica	6
Cause varie	2
Totale	45

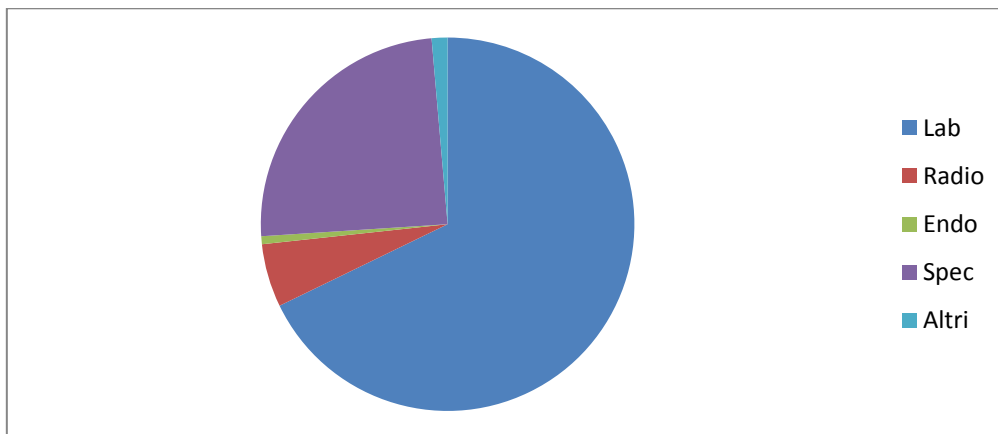
Sono state confrontate le cause cliniche di accesso all'ambulatorio negli ultimi 8 semestri di attività.

	I-2010	II-2010	I-2011	II-2011	I-2012	II-2012	I-2013	II-2013	I-2014
CardVasc	35	13	59	48	52	44	34	25	21
EmatOnco	11	8	4	4	3	2	5	8	6
EndDiab	17	14	28	21	22	16	10	2	16
Gastroent	15	7	19	22	38	35	28	28	23
Gineco	10	4	13	11	11	11	2	2	12
MalInf	5	0	3	2	2	2	2	5	3
NefroUro	8	3	11	11	15	3	2	12	3
NeuroPsic	12	6	24	29	18	14	14	7	7
Ocul	3	9	10	7	13	3	3	4	3
ORL	10	6	1	5	9	6	5	3	1
Pneumo	14	7	5	7	7	6	8	8	8
ReumOrto	24	8	21	25	31	19	20	9	15
Varie	21	14	15	41	24	18	19	3	12
Totale	185	99	213	233	245	179	152	116	130



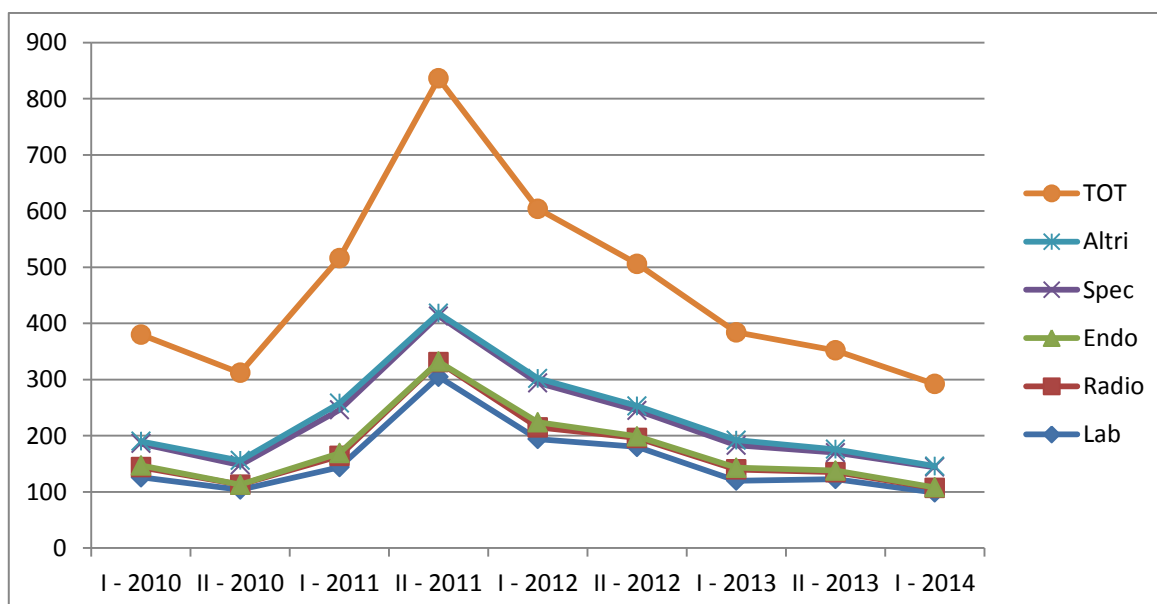
Sono stati richiesti 146 accertamenti diagnostici, così suddivisi:

- esami di laboratorio 99
- esami radiologici 8
- endoscopie 1
- visite specialistiche 36
- altri 2



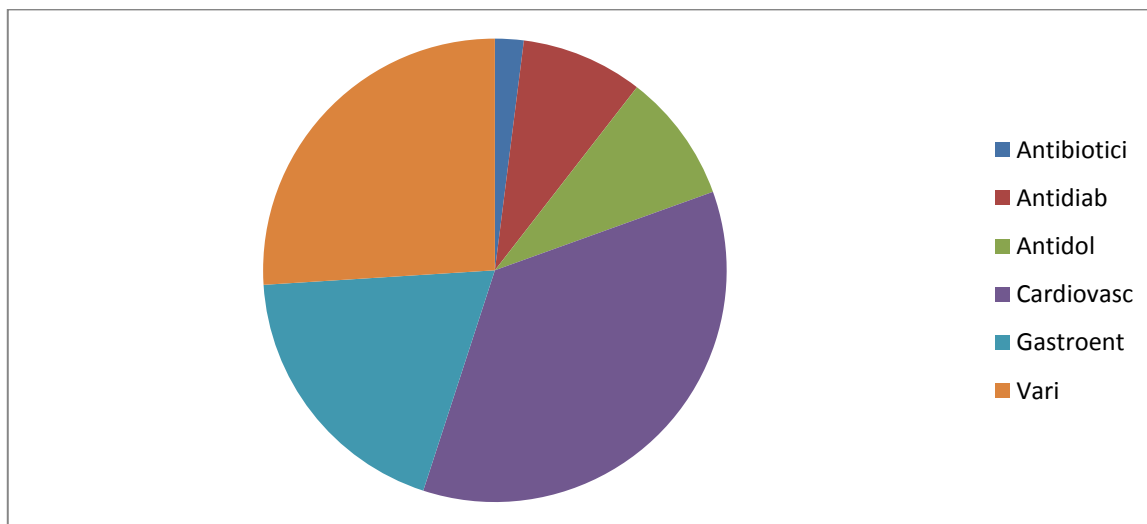
Sono stati confrontati i dati riguardanti gli accertamenti diagnostici richiesti negli ultimi 7 semestri di attività.

	I-2010	II-2010	I-2011	II-2011	I-2012	II-2012	I-2013	II-2013	I-2014
Laboratorio	126	104	144	305	194	180	120	123	99
Radiologia	18	9	20	26	21	16	20	12	8
Endoscopia	3	0	5	1	9	3	3	3	1
Visite spec.	39	35	77	81	70	46	40	32	36
Altro	4	8	12	5	8	8	9	6	2
Totale	190	156	258	418	302	253	192	176	146



Sono state eseguite 200 prescrizioni di farmaci, così suddivisi:

- ✓ antibiotici 4
- ✓ antidiabetici 17
- ✓ antiinfiammatori e antidolorifici 18
- ✓ cardiovascolari 71
- ✓ attivi sul tratto gastro-enterico 38
- ✓ farmaci vari 52



Sono stati confrontati i dati inerenti alle prescrizioni di farmaci effettuate negli ultimi 8 semestri di attività:

	I-2010	II-2010	I-2011	II-2011	I-2012	II-2012	I-2013	II-2013	I-2014
Antibiotici	13	8	15	10	7	13	10	14	4
Antidiabetici	13	10	29	18	26	25	16	14	17
Antiinfiamm.	44	11	19	32	28	37	39	22	18
Cardiovasc.	80	34	114	123	124	105	61	46	71
Gastroent.	24	8	20	19	28	28	47	35	38
Vari	44	20	46	57	65	51	45	42	52
Totale	218	91	243	259	278	259	218	173	200

