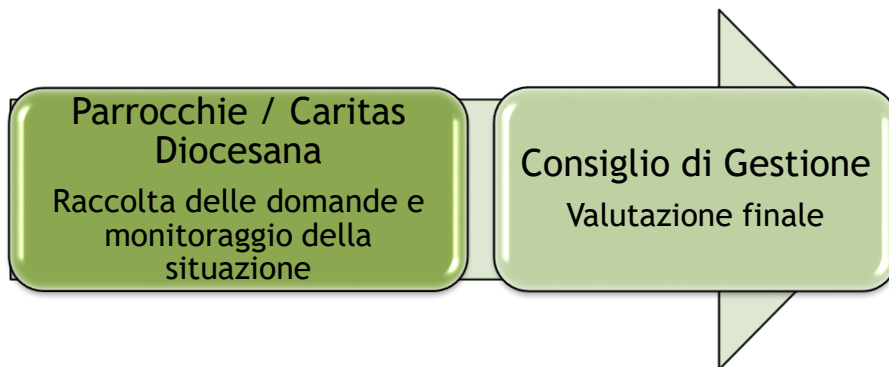
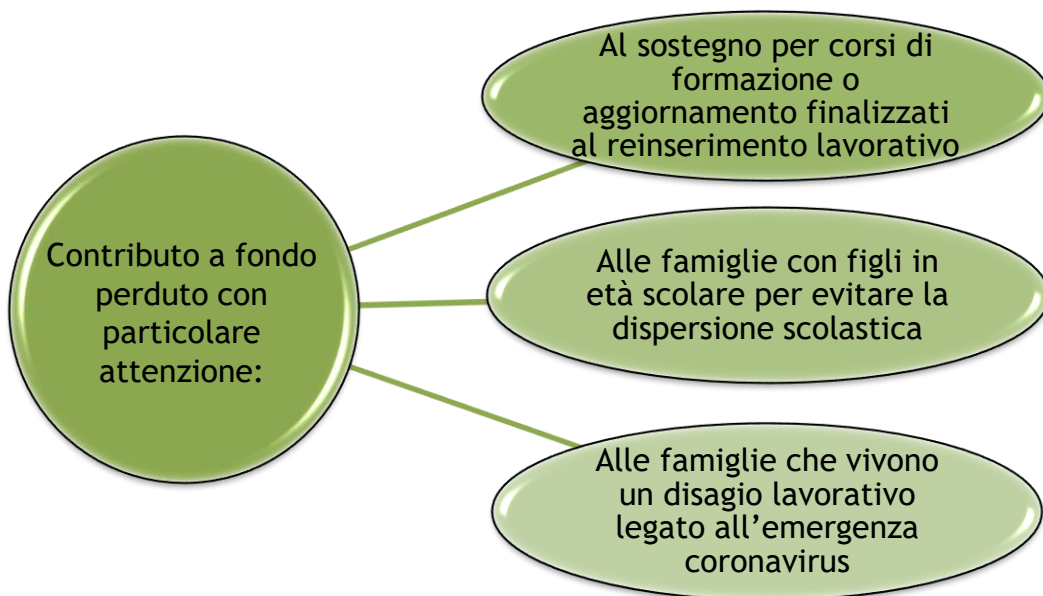


**STRUTTURA OPERATIVA ED ORGANIZZATIVA**



**TIPOLOGIE DI CONTRIBUTI E ATTENZIONI PARTICOLARI**



**DOMANDE PERVENUTE e DISTRIBUZIONE SUL TERRITORIO**

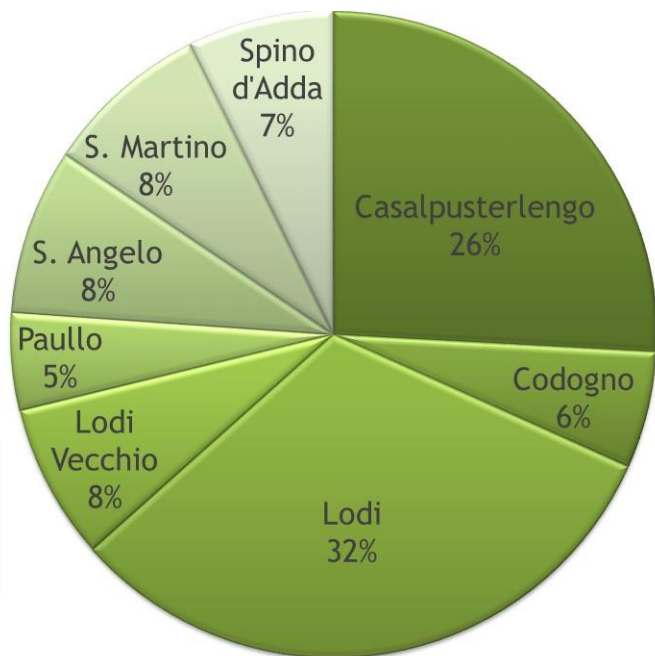
Domande pervenute da marzo 2020 a dicembre 2021  
**205**



Accolte  
**179**

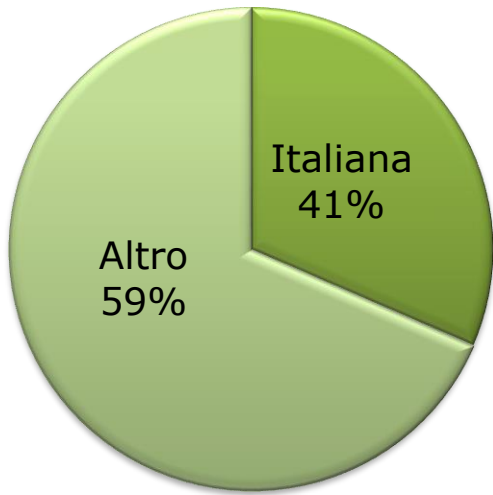


Contributo a fondo perduto per un totale di  
**156.850 €**

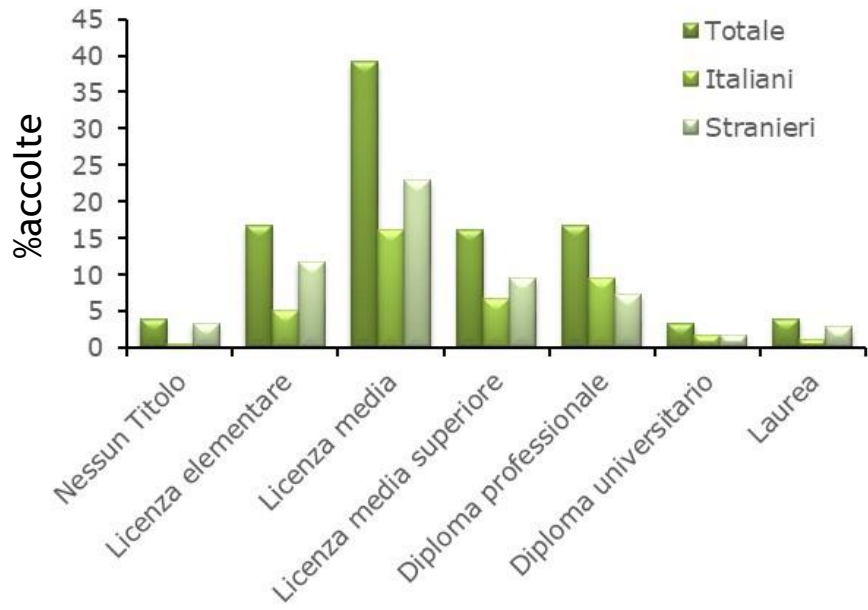


# UN PO' DI STATISTICHE

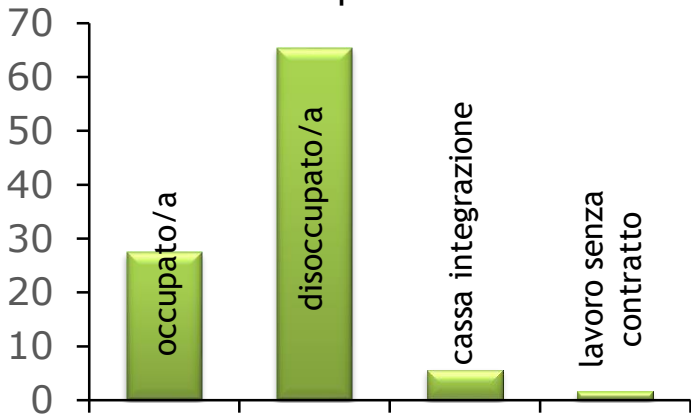
## Nazionalità dei richiedenti



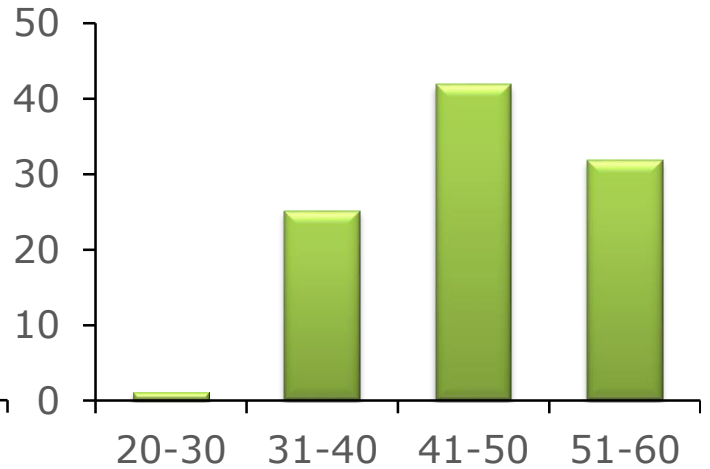
## Titolo di studio



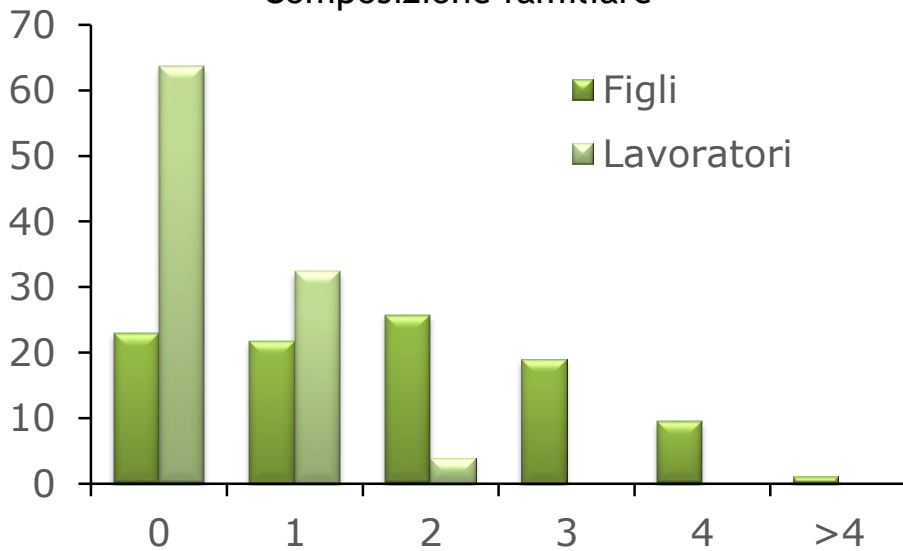
## Condizione professionale



## Età dei richiedenti



## Composizione familiare





DIOCESI DI LODI



## **FONDO DI SOLIDARIETA' PER LE FAMIGLIE DIOCESI DI LODI E SEZIONE "PRIMA ZONA ROSSA"**

### **SITUAZIONE ECONOMICA (20.12.2021)**

- DIOCESI DI LODI € 50.000
- FONDAZIONI € 70.000
- BANCHE € 73.819,36
- RESIDUO FONDO DI SOLIDARIETA' € 4.515,70
- DA PRIVATI € 57.010,41
- PARROCCHIE € 18.561,25
- SACERDOTI € 24.305,00
- ALTRI ENTI/ASSOCIAZIONI € 3.350
- CARITAS ITALIANA € 50.000

**TOTALE RACCOLTA**  
**TOTALE ASSEGNATO**  
**(dall'inizio della pandemia ad oggi)**

**€ 351.561,72**  
**€ 156.850,00**